

築浅★南向きで日当り良好・住環境良好♪

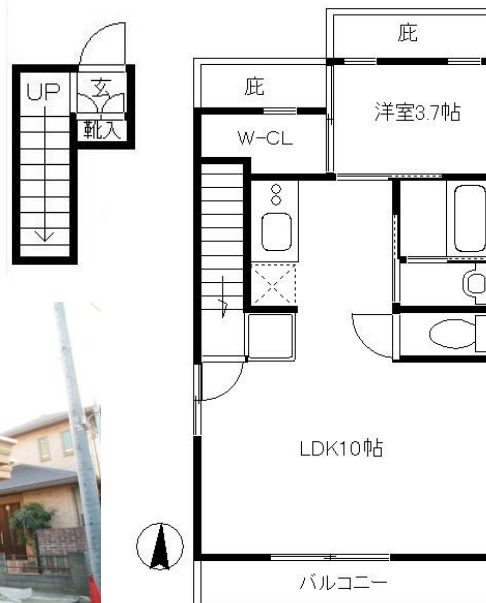
物件名称

トウレ・コンフォルト

2B 号室

【設備】

- 2口IHシステムキッチン
- バス・トイレ別
- 室内洗濯機置場
- シャンプードレッサー
- エアコン
- 防火シャッター
- TVモニター付きインターホン
- ウォームレット
- 追い焚き
- ウォークインクローゼット
- シューズBOX
- バルコニー
- インターネット(フレッツ光ネクスト)対応※別契約
- 駐輪場



- ◆鍵交換代：¥32,400 ◆保険料：¥20,500～¥27,600(2年間)
- ◆24時間365日の緊急サポート：¥16,200(2年間)
- ◆室内防虫・消毒サービス：¥16,200 ◆事務手数料：¥3,240

※建物内の設備、又は現況が図面と異なる場合は、現況を優先と致します。
 ※保証会社に加入して頂く場合がございます。

スマホ・PCから簡単内見予約!

スマート内覧®
 SMART NAIRAN

※アカウント作成が必要です



【物件概要】

物件種別	賃貸マンション		
最寄り駅	武蔵小杉駅		
賃料	¥109,000		
管理費	¥3,000		
礼金	1ヶ月	敷金	1ヶ月
駐車場	-		
その他施設費	-		
所在地	神奈川県川崎市中原区今井南町 7-8		
交通①	東急東横線 武蔵小杉駅 徒歩5分		
②	JR横須賀線 武蔵小杉駅 徒歩10分		
間取り	1LDK		
構造	鉄筋コンクリート造2階建 2階部分		
専有面積	約38.59㎡		
築年月	2013	年	2月
契約種類	普通賃貸借(2年間)		
更新料	新賃料の1ヶ月・更新事務手数料(¥10,800-)		
保険	要加入		
現況	空室		
入居予定	即日		
特約	解約時敷金1ヶ月償却		
備考	内見可 煙草禁止 子供不可		



moving estate

神奈川県知事(6)第21067号

アパート・マンション お部屋探しの専門店

(株)ムービングエステート武蔵小杉店

〒211-0004 川崎市中原区新丸子東2-926エムスタ I 1階 <取引態様> 専任

TEL 044-422-2269

FAX 044-422-4766

【営業時間】10:00～19:00
 【定休日】毎週水曜日・毎月第1火曜日

手数料負担の割合	貸主	借主	100%
手数料配分の割合	元付	客付	100%

